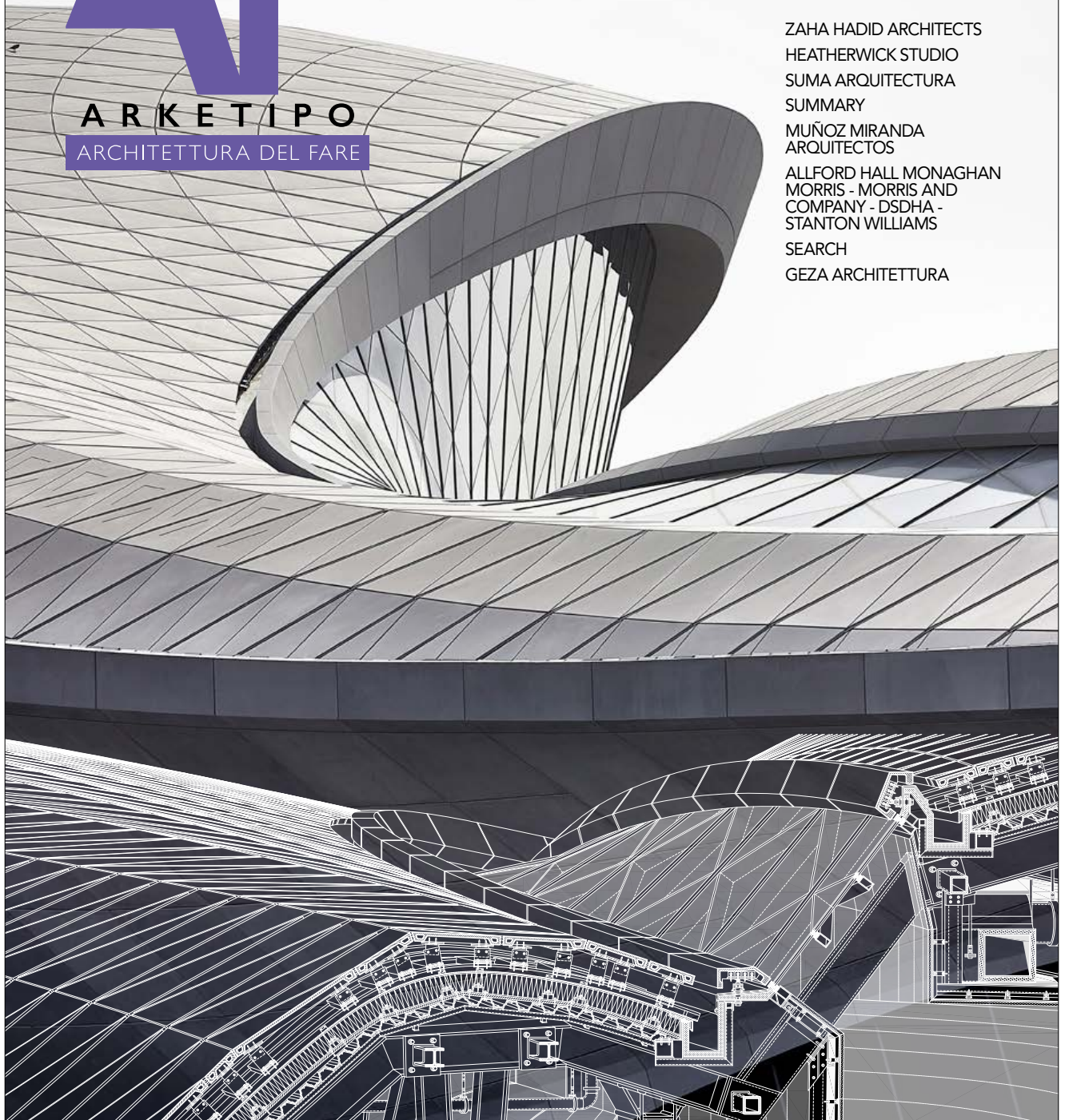




ARKE TIPO
ARCHITETTURA DEL FARE

OFF-SITE

ZAHA HADID ARCHITECTS
HEATHERWICK STUDIO
SUMA ARQUITECTURA
SUMMARY
MUÑOZ MIRANDA
ARQUITECTOS
ALLFORD HALL MONAGHAN
MORRIS - MORRIS AND
COMPANY - DSDHA -
STANTON WILLIAMS
SEARCH
GEZA ARCHITETTURA



ARKE TIPO

SOLUZIONI

TORRE MILANO

ALUVETRO BALAUSTR A MODULAR

luogo:
Milano
sviluppo del progetto:
OMP (Impresa Rusconi e Storm.it)
progetto:
Studio Beretta Associati
realizzazione:
Impresa Nessi & Majocchi
anno:
2022

Torre Milano è un edificio residenziale alto 24 piani e caratterizzato da un attacco a terra progettato per integrarsi con gli edifici presenti nell'area.

Il complesso infatti è composto, oltre che dalla torre, da due corpi di fabbrica più bassi: il primo a nord che, grazie a una disposizione "a pettine", si collega agli edifici prospicienti su via Belgirate; il secondo, a sud, che si pone a completamento della cortina esistente di via Stresa congiungendosi tramite un giardino al verde di piazza Carbonari.

L'intervento, nel suo insieme, si pone l'obiettivo di "dialogare sia con la scala urbana più prossima, costituita da un'edilizia residenziale bassa e ricca di verde, sia con un raggio visivo più ampio che riconduce ai recenti interventi del centro direzionale di Porta Nuova" raccontano i progettisti. Il piano terra è inoltre dotato di servizi quali una palestra, una piscina e un campo da bocce immersi nel verde. Gli appartamenti all'interno, 105 di tagli differenti, riprendono tutti il modello dei soggiorni alti un piano e mezzo, donando ampio respiro a ogni soluzione.



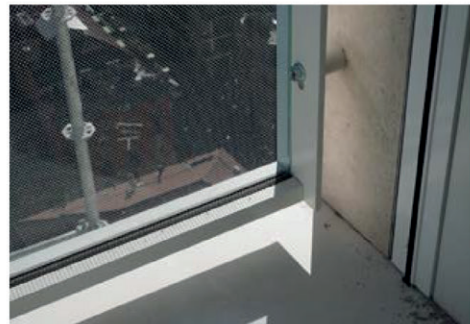
DESIGN LINEARE ALL'INSEGNA DELLA SICUREZZA

Alu vetro è stato partner tecnico fin dalle prime fasi del progetto: in accordo con le esigenze di cantiere, la balaustra Modular SP è stata scelta per i balconi delle logge e, posata con ancoraggi laterali, anche come parapetto alla francese.

Ogni modulo, arrivato in situ pre-assemblato, ha garantito una rapida installazione, velocizzando i tempi del cantiere. Complessivamente sono stati forniti e posati 8 km di profili estrusi, 1.500 m² di vetro e oltre 40mila pezzi relativi a viti e assemblaggi.

Beretta Associati ha, inoltre, donato un nuovo design a Modular con un'operazione di restyling sviluppata in collaborazione con l'area R&D di Alu vetro, per ottenere una versione customizzata del parapetto, con montanti piatti e lineari, innovativi e perfettamente in linea allo stile razionalista della torre.

Il profilo di Modular è bianco, con tamponamento in lastre di vetro serigrafato con una trama "puntinata" che lo rende semi-trasparente. Trattamenti subiti dalle parti metalliche in fase di produzione rendono il parapetto resistente agli agenti atmosferici.



Ultimata nel 2022, Torre Milano è il nuovo edificio residenziale milanese; progettato secondo i più elevati standard di sostenibilità, è caratterizzato da un attacco al suolo permeabile e integrato al contesto. Aluvetro ha fornito una versione customizzata del parapetto Modular che, fra logge, balconi e parapetti alla francese, conta complessivamente 8 km di profili estrusi e 11.500 m² di vetro che alleggeriscono i fronti.

ALUVETRO VIA LOMBARDIA, 4/6 - 25034 ORZINUOVI (BS) - TEL. 030 9444433 - ALUVETRO.IT