



Home > Materiali | Impianti > Materiali > Con 8 km di profili estrusi la balastra Modular è protagonista ...

Materiali | Impianti | Materiali | Produzione

Produzione | Alu vetro

Con 8 km di profili estrusi la balastra Modular è protagonista delle facciate di Torre Milano

Da Alu vetro, "lo specialista delle balaestre", una versione customizzata del parapetto che racchiude sicurezza, rapidità di montaggio e una resa estetica ideale per il mondo dell'architettura contemporanea come Torre Milano, uno "smart building" di 23 piani, che raggiunge un'altezza totale di oltre 80 metri, progettato secondo i più elevati standard di sostenibilità, con finiture di prestigio che garantiscono comfort e vivibilità a tutti gli spazi, rooftop panoramico compreso.

Redazione 29 Maggio 2023



La balastra Modular SP di Alu vetro per Torre Milano

Ultimata nel 2022, Torre Milano è il nuovo edificio residenziale milanese, sviluppato da OPM (Impresa Rusconi e Storm.it), progettato da studio Beretta Associati e realizzato dall'impresa Nessi&Majocchi.

Uno "smart building" di 23 piani, che raggiunge un'altezza totale di oltre 80 metri, progettato secondo i più elevati standard di sostenibilità, con finiture di prestigio che garantiscono comfort e vivibilità a tutti gli spazi, rooftop panoramico compreso.

Alu vetro è stato partner tecnico e strategico fin dalle prime fasi del progetto: in accordo con le esigenze di cantiere, la balastra Modular SP è risultata la scelta ideale per i balconi delle logge e, posata con ancoraggi laterali, anche come parapetto alla francese.

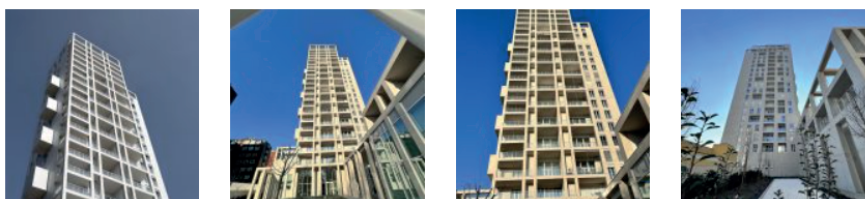
Ogni modulo arrivato in cantiere pre-assemblato ha garantito un'installazione rapida e facilitata, a garanzia dei tempi di avanzamento lavori stabiliti, per un risultato architettonico di altissimo livello. Il cantiere è risultato particolarmente snello e veloce nonostante i numeri della commessa: 8 chilometri di profili estrusi, 1500 metri quadrati di vetro e oltre 40mila pezzi di viteria.



Studio Beretta Associati ha inoltre donato un nuovo design a Modular, con un'operazione di restyling sviluppata in collaborazione con l'area R&D di Alu vetro, per ottenere una versione customizzata del parapetto, caratterizzandolo con montanti piatti e lineari, innovativi e perfettamente in linea allo stile razionalista della Torre, sempre nel rispetto delle normative vigenti.

Il profilo di Modular è bianco, con tamponamento in lastre di vetro serigrafato con una trama "puntinata" e semi-trasparente, una scelta volta a caratterizzare con leggerezza le linee rigorose, geometriche e ordinate delle facciate.

La durata dei materiali nel tempo è garantita: i trattamenti subiti dalle parti metalliche e la presenza del vetro, rendono Modular altamente performante e resistente ad agenti atmosferici aggressivi come quelli urbani.



La balaustra Modular SP di Alu vetro per Torre Milano



Cos'è Modular?

È il parapetto di nuova generazione, con telaio in alluminio e tamponamento a scelta tra vetro, lamiera, bacchette verticali o altri materiali. Modular è progettato per un'installazione in cantiere rapida e facilitata, grazie ai numerosi vantaggi tecnici per gli installatori. Ogni modulo arriva in cantiere pre-assemblato e pronto per la posa, caratteristica che permette di ridurre sensibilmente i tempi di installazione.

Elevati standard di sicurezza

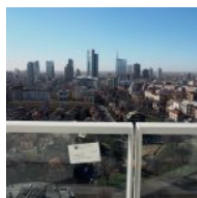
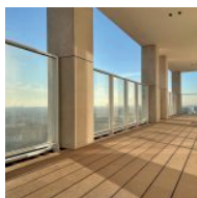
Alu vetro garantisce il totale rispetto delle norme vigenti. I riferimenti sono diversi e presenti nell'Ntc 2018 e nel quadro delle norme Uni. Tutti i prodotti del sistema Garda sono collaudati presso laboratori accreditati al ministero dei Lavori pubblici e hanno superato test ai carichi dinamici e statici fino a 4,5 kN/m (spinta fino a 300 kg/m).

Expertise all'altezza di ogni progetto e cantiere

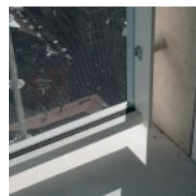
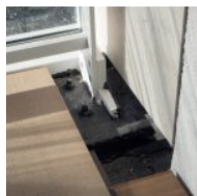
Alu vetro fornisce un servizio professionale seguendo tutte le fasi, dalla consulenza durante la progettazione fino all'installazione, passando da calcolo e relazione tecnica, prove di carico e verifica preventiva, presso l'area test o in cantiere, da parte di istituti di certificazione accreditati e grazie ai partner distribuiti sul territorio.



Un'attenta consulenza tecnico professionale permette di valutare insieme al progettista o all'installatore ogni aspetto utile alla scelta della soluzione ideale che avviene in funzione di alcune variabili quali sistema di fissaggio, carico di progetto, rispetto delle normative, smaltimento dell'acqua, tipologia di vetro, carter di copertura, personalizzazioni.



La balaustra Modular SP di Aluvetro per Torre Milano |
Dettagli di cantiere



L'azienda

Aluvetro nasce nel 2014 come spin-off di Vetraria Pescini (50 anni di esperienza nella trasformazione del vetro piano) e diventa in breve tempo riferimento di settore per i parapetti e balaustre in vetro e alluminio, per interni ed esterni, caratterizzate da affidabilità, design e semplicità di installazione.

Un intero ciclo produttivo, sviluppato nello stesso stabilimento, con il rispetto delle normative e delle certificazioni e una gamma in fase di forte ampliamento con soluzioni innovative e in grado di soddisfare le esigenze del mercato.

Aluvetro in qualità di specialista delle balaustre e parapetti si rivolge a un target composto da Progettisti, Imprese, Installatori, Serramentisti, Vetriere, Distributori e in generale operatori del comparto edile. Copre il mercato italiano ed europeo, con un recente impulso dato all'area oltreoceano, in particolare negli Stati Uniti. Aluvetro svolge la propria attività a Orzinuovi (Bs).