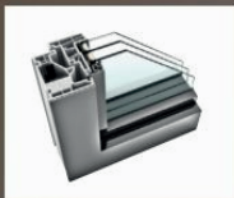


SERRAMENTI

DESIGN e COMPONENTI



KF510

Vincitore
dell'Archiproducts
Design Awards 2022



archiproducts
DESIGN AWARDS
2022

WINNER

www.internorm.com

I-tec Glazing

I-tec Insulation

I-tec Secure



**PIÙ VETRO E PIÙ LUCE,
NODO CENTRALE SOLO 10 CM**



KF510 IN PVC O PVC-ALLUMINIO

Innovazione assoluta in superficie vetrata, sicurezza, isolamento.

Presenti al Klimahouse
08-11/03/2023
Stand CD - D26/14

Tutto parla per

Internorm

PRIMO PIANO

Monoblocchi e componenti
foro finestra in...cantiere

TREND E MERCATO

Compravendite, primi segnali
di peggioramento nel residenziale

LINEA DIRETTA

Le novità al Superbonus
illustrate da ENEA

www.serramentinews.it

tecniche nuove

Mensile - Anno XXXIV - n° 3 - Marzo 2023

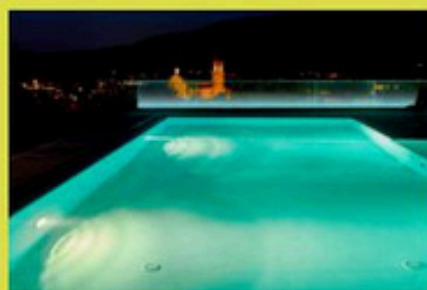
ISSN 1824-4696





BALAUSTRÉ CON LED

LA PINZA DI FISSAGGIO È PROGETTATA PER OTTENERE CONTINUITÀ LUMINOSA SU TUTTA LA BASE DEL VETRO, PER UN SUGGERITIVO EFFETTO NOTTURNO



La pinza di serraggio: il cuore della balaustra Garda

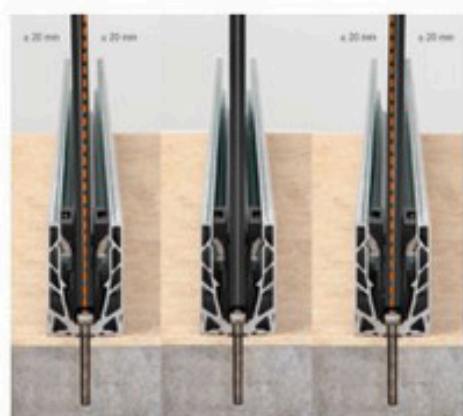
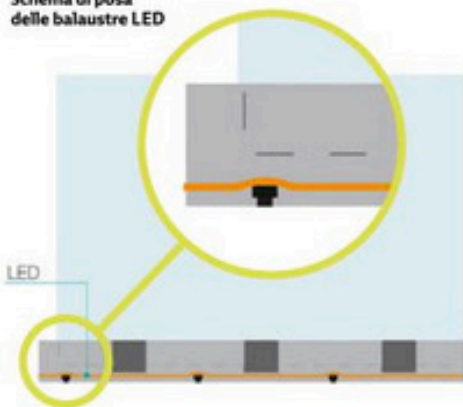
Brevettata da Aluvetro rappresenta il cuore del sistema di fissaggio per la balaustra in vetro e garantisce sicurezza, possibilità di regolazione e velocità nelle fasi di montaggio in cantiere

a cura di Antonia Solari

Progettati dal team R&D di Aluvetro, i parapetti Garda sono proposti in tre varianti di fissaggio, studiate in funzione delle necessità costruttive di cantiere. Garda è un vero e proprio sistema costruttivo completo: unitamente alle caratteristiche estetiche conformi ai canoni dell'architettura contemporanea, vanta numerosi vantaggi tecnici, studiati per agevolare il lavoro di chi quotidianamente installa questo componente edilizio. Sicurezza, facilità e rapidità sono i tre aggettivi che meglio delineano il sistema balaustra di Alu-

vetro. Uno standard elevato, che Garda ottiene grazie all'utilizzo delle pinze brevettate per la regolazione e il fissaggio del vetro. La pinza è il vero e proprio "cuore della balaustra": si inseriscono all'interno del profilo ad una distanza variabile l'una dall'altra, stabilita a seconda del carico di progetto, avendo cura di non posizionarle a ridosso dei fissaggi. Una volta alloggiato il vetro, si regola l'inclinazione delle lastre, utilizzando una chiave a brugola o, se disponibile, uno specifico elettroutensile, serrando le viti di registro poste sulla sommità delle pinze stes-

Schema di posa
delle balaustre LED



La pinza permette una regolazione sull'asse verticale pari a ± 20 mm in sommità con un'altezza del vetro pari a 1100 mm.

se e si conclude l'installazione posizionando i carter completi di guarnizioni. Le pinze sono adatte anche all'installazione in scenari particolari, come, ad esempio, nella posa solo dall'interno - in sicurezza e in assenza di ponteggio esterno; in situazioni di questo tipo, infatti, si inserisce sul lato esterno della pinza una coppia di accessori che inibiscono la regolazione esterna e garantiscono il serraggio completo della lastra movimentando unicamente le viti di registro interne.

La parte inferiore della pinza è progettata anche per valorizzare l'utilizzo di LED all'interno del profilo: lo strip viene posizionato tra il profilo e le pinze, studiate per garantire continuità luminosa su tutta la base del vetro e ottenere un ottimo e suggestivo effetto notturno. ■

IN...ITINERE

FASI DI POSA DELLA BALAUSTRADA DALL'INTERNO

OGNI PROFILO È PRONTO PER LA POSA: LA BALAUSTRADA VIENE COMPLETATA DA VITI DI FISSAGGIO, GUARNIZIONI, CARTER, PINZE. LA REGOLAZIONE FINALE SI ESEGUE CON L'AUSILIO DI UNA SEMPLICE CHIAVE A BRUGOLA O CON L'UTILIZZO DI UNA PROLUNGA PER L'ELETTROUTENSILE CHE RENDE ANCORA PIÙ RAPIDO IL SERRAGGIO DELLE VITI DI REGISTRO.



1 Forare la soletta con il trapano, posizionare il profilo e le viti di fissaggio



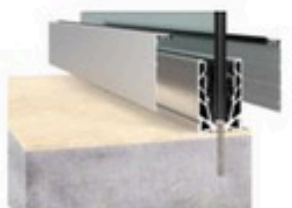
2 Posare le pinze all'interno del profilo ogni 25 cm. Non posizionare le pinze in corrispondenza delle viti di fissaggio



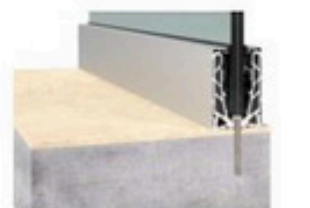
3 Inserire il vetro



4 Regolare l'inclinazione del vetro per mezzo delle viti presenti sulle pinze e serrare



5 Posare i carter ai quali è stata precedentemente inserita la guarnizione



6 Installazione terminata