

arkitectureonweb
Arkimenu ▾ Articoli People Prodotti Extra ▾

### Palazzo di Giustizia di Milano. 1 km di balaustre per gli interventi di adeguamento di tutti i corpi scala

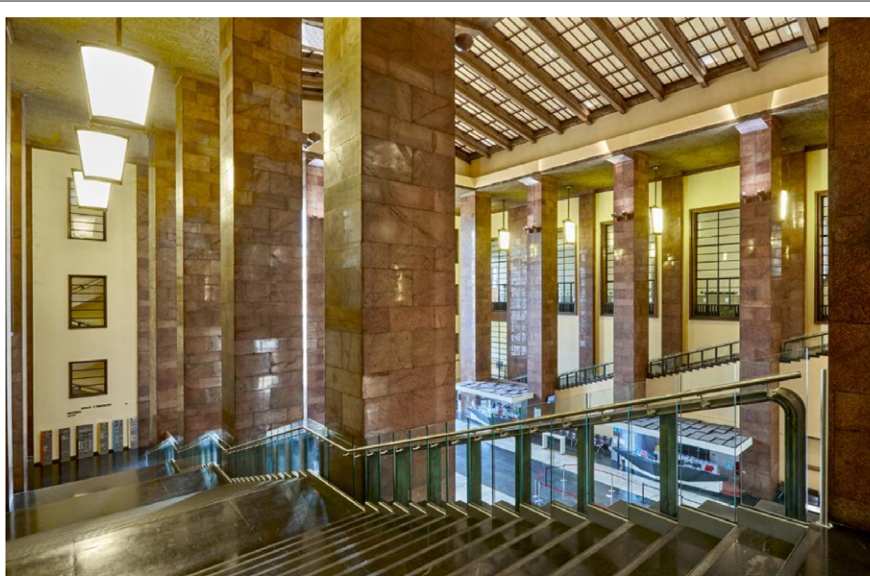
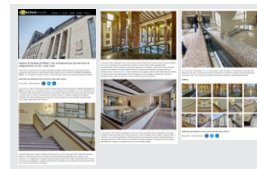
L'attenzione crescente per la sicurezza negli spazi pubblici rende le balaustre e i parapetti assoluti protagonisti del progetto di riqualificazione degli ingressi e dei corpi scale del **Palazzo di Giustizia di Milano**. 1 km di balaustre AluVetro entrate "in punta di piedi" nello storico palazzo di giustizia di Milano.

#Italia #Europa #Balaustre #Focus #Finiture #Recupero edilizio

06 set 2022 | Giulia Schellino | [f](#) [t](#) [in](#)

Costruito tra il 1932 e il 1940 sotto la direzione dell'architetto Marcello Piacentini, il **Palazzo di Giustizia di Milano** si sviluppa con un maestoso volume su una superficie di circa 30.000 mq con una planimetria che comprende otto cortili: all'interno del Palazzo sono presenti 1200 stanze e 65 aule di tribunale, distribuite su quattro piani. Si tratta di un'architettura "semplice e severa" in grado di soddisfare le esigenze celebrative del regime dell'epoca che miravano a dare al palazzo la monumentalità necessaria alla nuova sede "degnata della città di Milano".

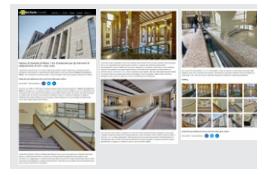
A Marcello Piacentini l'incarico affidato dal Podestà che in 8 anni creò quello che è l'attuale imponente edificio. La distribuzione interna e accesso ai numerosi distretti è garantita da sei scaloni e nove ascensori, cui si aggiungono numerose scale secondarie al punto che l'ospite, disorientato, deve in alcuni casi essere accompagnato o guidato da planimetrie e indicazioni, per giungere alla propria destinazione senza smarrirsi nell'enorme complesso.



I lavori per alzare i parapetti si sono resi necessari dal momento che le soluzioni presenti, alte solamente 70 cm, non rispondevano più alle attuali normative. In risposta alle richieste espresse dalla Soprintendenza ai lavori pubblici per intervento rispettoso e a carattere conservativo, si sono adottate soluzioni che potessero coniugare aspetti estetici e funzionali senza impattare eccessivamente sul contesto storico. I tecnici di **Aluvetro** hanno analizzato ogni aspetto utile alla scelta della balaustra ideale, in funzione di alcune variabili quali sistema di fissaggio, carico di progetto, rispetto delle normative, tipologia di vetro, carter di copertura, e tutte le necessarie personalizzazioni.

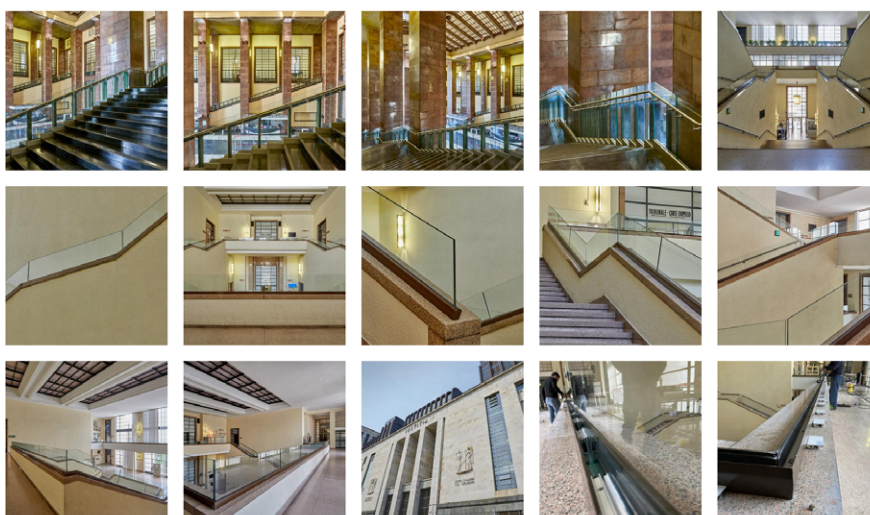


Con il servizio chiavi mano e a seguito di un accurato rilievo, particolarmente impegnativo, sono state installate le balaustre Garda Mini, caratterizzate da un vetro di altezza minore, fissato tramite il profilo in alluminio su un muretto preesistente. Ulteriore garanzia di sicurezza del prodotto e dell'installazione, in ottemperanza alla Uni 1678, è stata fornita dalle prove di spinta eseguite in cantiere da 4Emme, Istituto specializzato in indagini sui materiali e prove in sito nel settore edilizio.



Da un punto di vista estetico AluVetro ha prodotto i carter di copertura customizzati sulla base delle esigenze, simil-inox o verniciati color Ral per richiamare le cromie dei materiali marmorei presenti sui corpi scale. Tutti i vetri forniti sono trattati termicamente, stratificati e ad elevate prestazioni.

Gallery



#Italia #Europa #Balaustre #Focus #Finiture #Recupero edilizio

06 set 2022 | Giulia Schellino |

