

ALUVETRO

LO SGUARDO OLTRE

CATALOGUE DE POCHE

Garde-corps en verre
pour l'architecture contemporaine.



SYSTÈME MODULAR



NOUVEAUTÉ
2021

MODULAR SP

FIXATION
AU-DESSUS DU SOL

NOUVEAUTÉ
2021

MODULAR FS

FIXATION
DEVANT LE PLANCHER

SYSTÈME GARDA



NOUVEAUTÉ
2021

GARDA ONE

FIXATION
AU-DESSUS DU SOL

GARDA SP

FIXATION
AU-DESSUS DU SOL





GARDA AP

FIXATION
NOYÉE DANS LE SOL



GARDA FS

FIXATION
DEVANT LE PLANCHER



GARDA MINI

FIXATION
AU-DESSUS DU MURET



POINT

FIXATION **DEVANT**
LE PLANCHER PAR POINTS



LAMINA

AUVENT



MODULAR



Parapet de nouvelle génération, au design moderne, idéal dans toute rénovation des façades de copropriété ou dans pour les projets de nouvelle réalisation.

De nombreux avantages techniques et esthétiques caractérisent les garde-corps Modular mais la personnalisation est le véritable élément distinctif du système : le design, la géométrie à montants avec panneau de remplissage au choix parmi le verre, la tôle, les « lames » verticales ou autres matériaux, la couleur et le type de fixation garantissent un résultat architectural du plus haut niveau.

Modular est conçu pour une pose rapide et facile sur place, grâce aux nombreux avantages techniques pour les installateurs. Chaque module peut arriver sur place préassemblé et prêt à être installé au profit des délais de construction.



Avantages techniques

- Installation facile et rapide
- Arrive sur le chantier préassemblé et prêt à la pose
- Module réglable pour des situations hors-plomb
- Versions réglables et standard pour chaque type
- Système testé par des laboratoires certifiés
- La surface empêche les enfants de grimper
- Le système permet l'écoulement de l'eau
- Entretien limité au simple nettoyage

Avantages esthétiques

- Aspect moderne et minimal
- Personnalisation du châssis avec textures et couleur RAL
- Panneau de remplissage personnalisable au choix parmi le verre, la tôle et les lames verticales
- Design épuré et essentiel
- Idéal pour rénover les façades dans les interventions de rénovation
- Élément de décor dans les nouveaux projets
- Personnalisations des verres avec couleurs
- Angle avec continuité « verre » sans montant





LE PARAPET DE NOUVELLE GÉNÉRATION CHÂSSIS
PERSONNALISABLE PANNEAU DE REMPLISSAGE
AU CHOIX PARMIS LE VERRE, LA TÔLE OU LES LAMES.



Personnalisations

Chaque système utilise des composants en aluminium avec des finitions hautement protectrices, avec un revêtement par poudre selon les procédures **Qualicoat**, utiles pour assurer une résistance maximale aux agents atmosphériques externes.



MONTANTS ET VERRES PEUVENT ÉGALEMENT ÊTRE PERSONNALISÉS AVEC DES COULEURS RAL SUR DEMANDE

QUALICOAT

QUALICOAT, LE LABEL DE QUALITÉ DE L'ALUMINIUM PEINT (AVEC DES PRODUITS LIQUIDES OU EN POUDRE) UTILISÉ EN ARCHITECTURE

ANTHRACITE RAL 7016



BLANC RAL 9003



BLEU RAL 5014



GRIS RAL 7012



Verres

Le système Modular utilise des verres feuilletés testés pour résister aux impacts dynamiques, garantissant une sécurité maximale.

Le "produit fini" s'obtient en choisissant parmi de nombreuses combinaisons chromatiques et de finitions superficielles : Float, Extra clair, Fumé, Bronze, Autres couleurs sur demande, Sérigraphies couvrantes, partiellement couvrantes ou ombrées pour garantir la privacy.

LE NETTOYAGE

Les parties vitrées peuvent être protégées par un traitement **Cleaner** qui réduit drastiquement les temps de nettoyage et l'entretien, limitant l'accumulation de calcaire et de salissures.



FLOAT



EXTRA CLAIR



BLANC LAIT



RÉFLÉCHISSANT



BRONZE



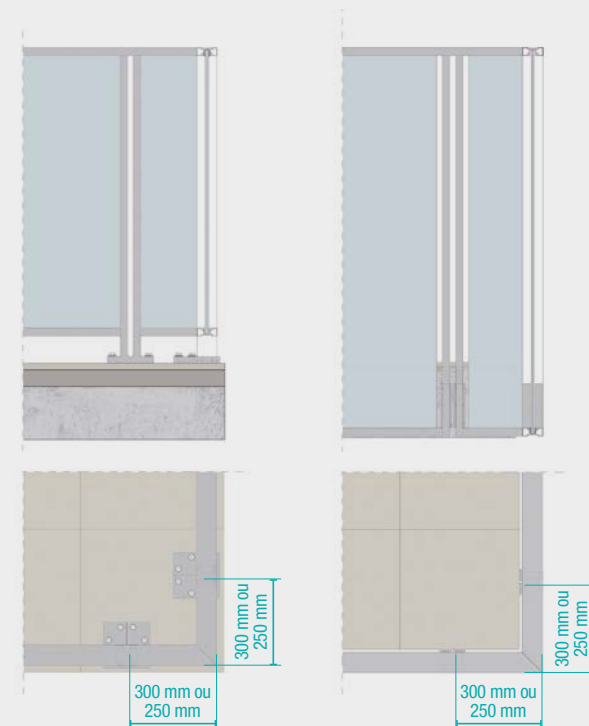
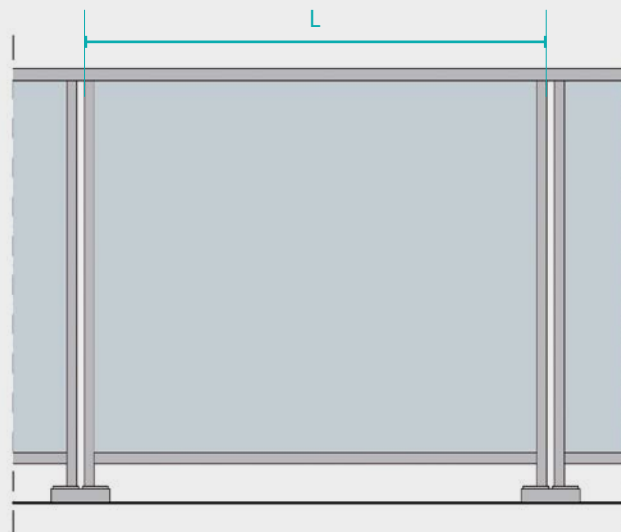
FUMÉ



COULEUR SUR DEMANDE

Pas de modules et des angles

- 600 mm
- 900 mm
- 1000 mm
- 1100 mm
- 1200 mm
- 1300 mm
- 1380 mm
- 1680 mm

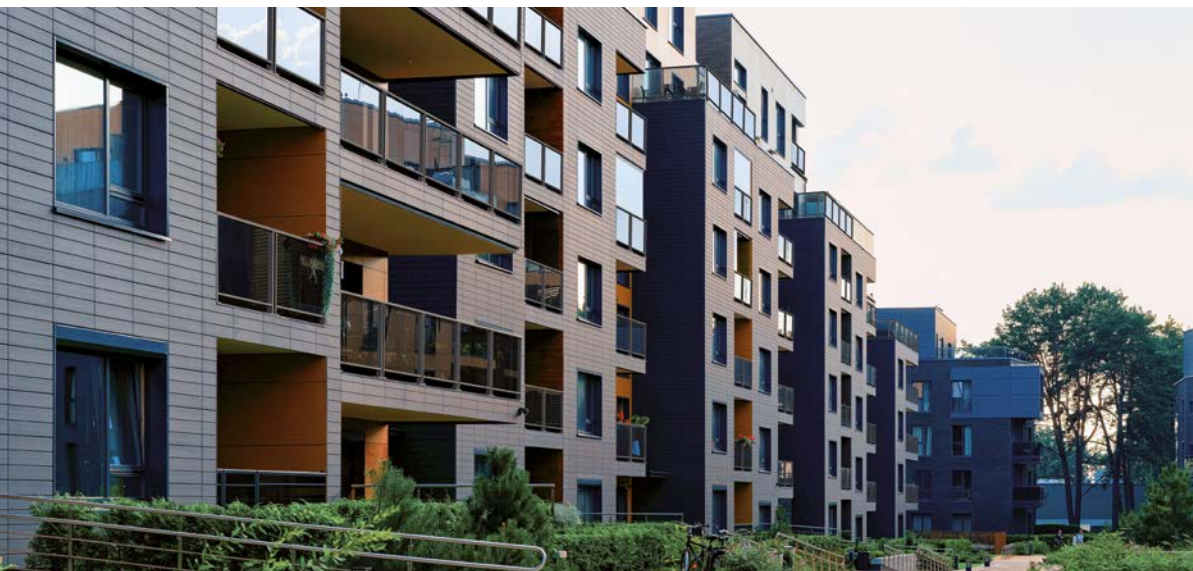


La gamme des garde-corps Modular

Deux versions sont disponibles, **Modular SP** avec fixation au-dessus du sol et **Modular FS** avec fixation devant le plancher, selon le type d'ancrage, en version Standard ou Réglable, avec des résistances aux charges de 200 kg/m et 300 kg/m selon la distance entre les montants.

LA SÉCURITÉ

Les garde-corps Modular sont testés dans des laboratoires agréés par le ministère des travaux publics et ont passé avec succès les tests de charges dynamiques et statiques jusqu'à 4,5 kN/m (poussée jusqu'à 300 kg/m).



MODULAR SP STANDARD

FIXATION **AU-DESSUS DU SOL**

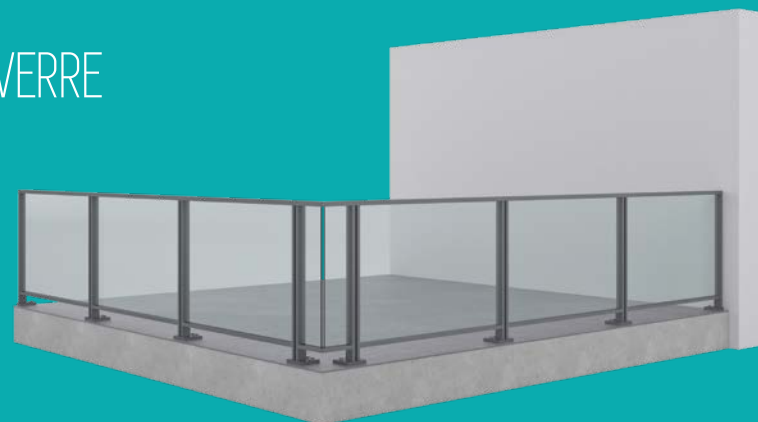


Les Panneaux de Remplissage

Le design de l'élément offre la possibilité de choisir entre trois solutions de remplissage différentes : en verre, en tôle, en lames verticales ou autres matériaux, pour garantir un produit hautement personnalisable.

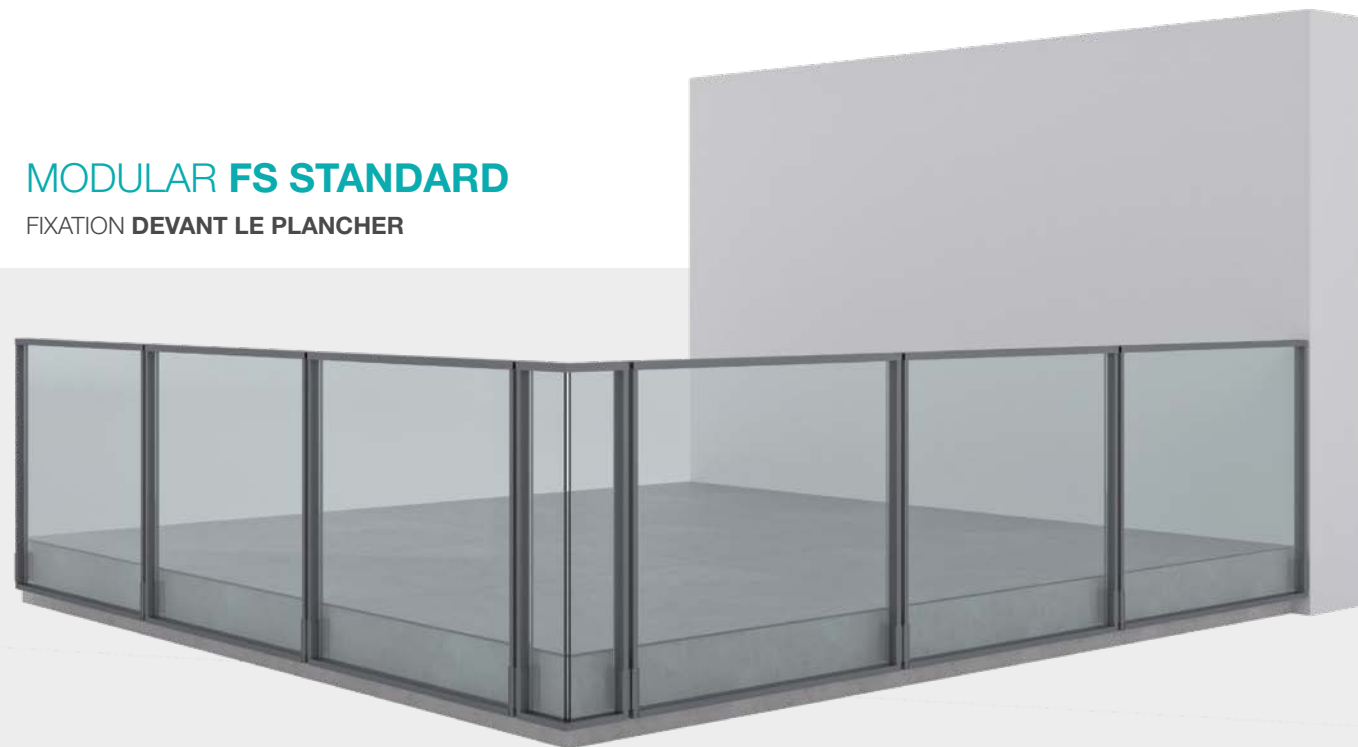
Un autre aspect architectural important est celui de la solution d'angle proposée avec continuité "verre", donc sans montant au centre de l'angle.

VERRE

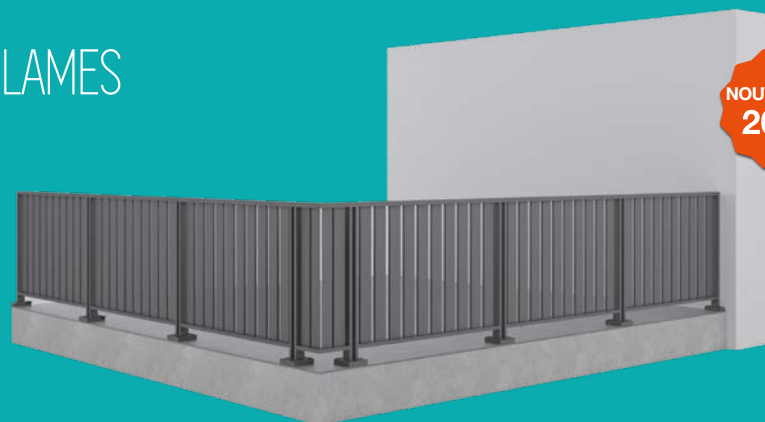


MODULAR FS STANDARD

FIXATION **DEVANT LE PLANCHER**

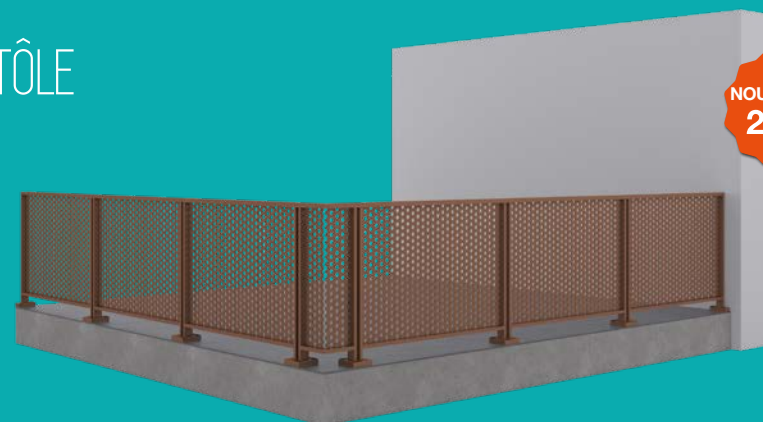


LAMES



NOUVEAUTÉ
2022

TÔLE



NOUVEAUTÉ
2022

GARDA



Grâce à l'utilisation du verre, ces garde-corps garantissent une propreté formelle maximale dans les projets de construction neuve, de rénovation et de restauration de bâtiments : ils sont disponibles avec ou sans mains courantes, selon un système personnalisable dans plus de vingt combinaisons architecturales et chromatiques différentes.

Le système Garda, testé dans des laboratoires certifiés, est composé de différents éléments (profil, système de fixation, carters, verres feuilletés et trempés) conçus pour assurer une facilité, une rapidité de montage et un résultat esthétique idéal pour le monde de l'architecture contemporaine.

Avantages techniques

- Système testé par des laboratoires certifiés
- La surface empêche les enfants de grimper
- Montage facile et rapide
- Excellente réduction du bruit
- Le profil permet l'écoulement de l'eau
- Entretien limité au simple nettoyage

Avantages esthétiques

- Transparence maximale pour un excellent visuel
- Excellente luminosité des locaux
- Personnalisations des carters et des verres avec finitions et couleurs
- Éventuelle insertion de bandes à led



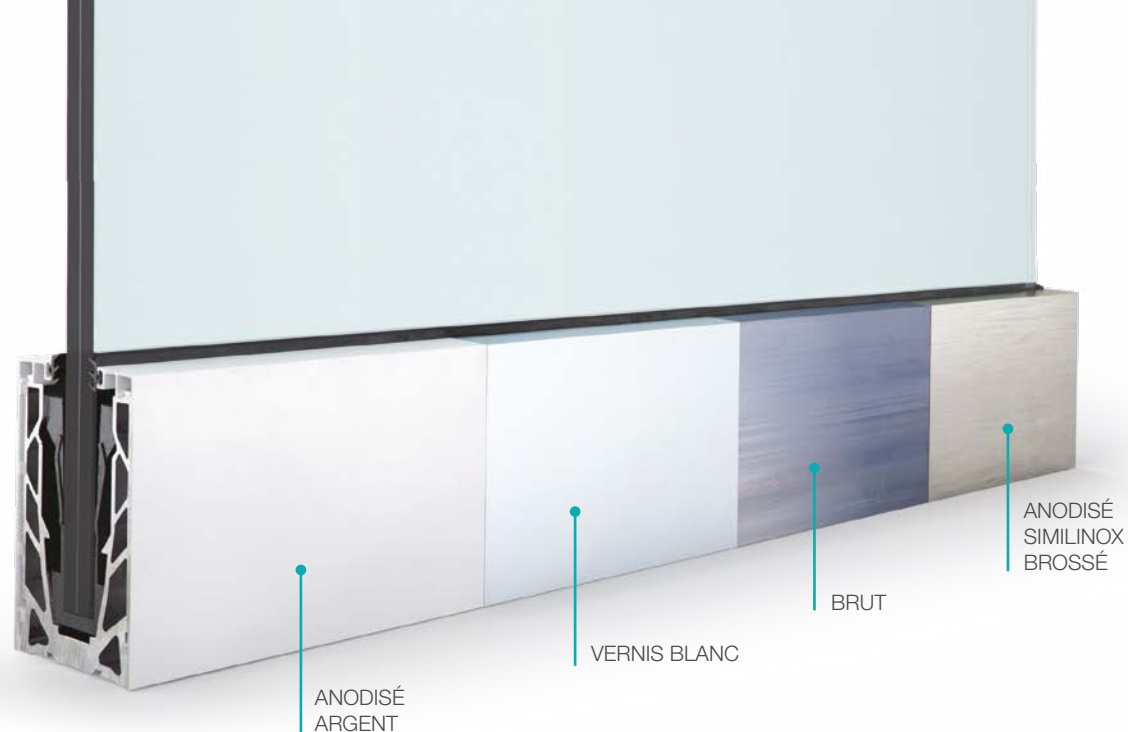


TRANSPARENCE, DESIGN ESSENTIEL ET MINIMALISTE,
POUR DEFINIR TOUT CONTEXTE ARCHITECTURAL,
INTERNE ET EXTERNE.



Personnalisations

Les **carters** subissent un processus d'anodisation, qui fournit une finition avec des caractéristiques esthétiques et surtout protectrices, idéales pour assurer une exposition à l'atmosphère urbaine ou marine agressive. Nos profilés ont une anodisation de 20 microns.



LES CARTERS

Les **carters** sont disponibles en 8 finitions et personnalisations avec anodisation dans les couleurs disponibles ou peintures selon tableaux RAL.

Finitions standards et **finitions design**, fruit de la recherche et du développement pour répondre aux demandes architecturales contemporaines.

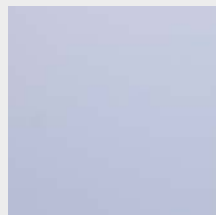
FINITIONS STANDARD

- anodisé argent
- anodisé brossé
- peint blanc
- brut

FINITIONS DESIGN

- chrome poli
- or champagne brillant
- vieilli
- gris brun
- brun foncé

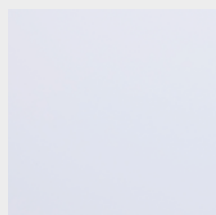
FINITIONS STANDARD



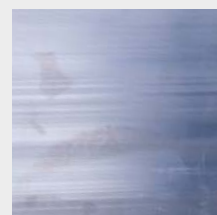
ANODISÉ ARGENT



ANODISÉ SIMILINOX BROSSÉ



VERNIS BLANC



BRUT

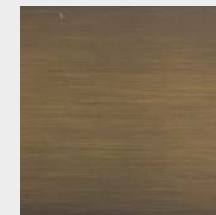
FINITIONS DESIGN



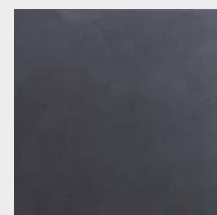
CHROME BRILLANT



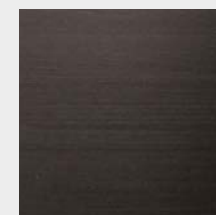
OR CHAMPAGNE BRILLANT



VIEILLI



GRIS BRUN



BRUN FONCÉ

Verres

Le système Garda peut utiliser **six différentes épaisseurs de verre feuilleté et trempé testés pour résister aux impacts dynamiques, garantissant une sécurité maximale :**

- 8/8.4 épaisseur totale mm 17,52
- 10/10.4 épaisseur totale mm 21,52
- 12/12.4 épaisseur totale mm 25,52
- 8/8.2 épaisseur totale mm 16,76
- 10/10.2 épaisseur totale mm 20,76
- 12/12.2 épaisseur totale mm 24,76

Le "produit fini" s'obtient en choisissant parmi de nombreuses combinaisons chromatiques et de finitions superficielles : Float, Extra clair, Fumé, Bronze, Autres couleurs sur demande, Sérigraphies couvrantes, partiellement couvrantes ou ombrées pour garantir l'intimité. Il est possible d'associer des led afin de créer un effet d'éclairage particulièrement surprenant.



EXTRA CLAIR



FUMÉ



FLOAT



RÉFLÉCHISSANT



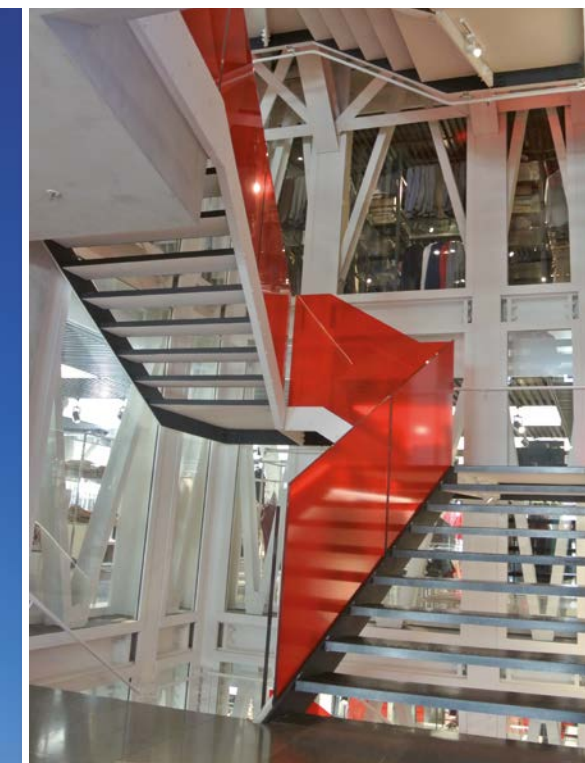
BLANC LAIT



BRONZE



COULEUR SUR DEMANDE

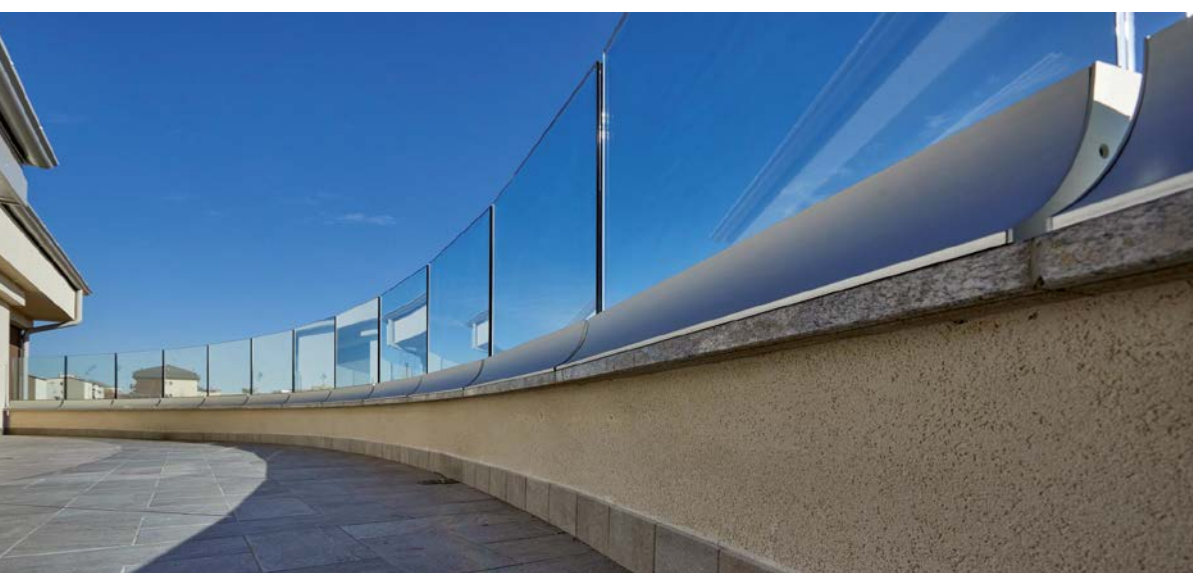


La gamme des garde-corps Garda

Garda est un véritable système de construction complet, avec des variantes de système développées en fonction du type de fixation pour s'adapter à chaque projet et solution de construction.

LA SÉCURITÉ

Les garde-corps Garda sont testés dans des laboratoires agréés par le ministère des travaux publics et ont passé avec succès les tests de charges dynamiques et statiques jusqu'à 4,5 kN/m (poussée jusqu'à 300 kg/m).



GARDA SP

FIXATION **AU-DESSUS DU SOL**



GARDA ONE

FIXATION **AU-DESSUS DU SOL**



GARDA FS

FIXATION **DEVANT LE PLANCHER**





GARDA AP
FIXATION **INVISIBLE**



GARDA MINI

FIXATION **AU-DESSUS DU MURET**



POINT

FIXATION **DEVANT**
LE **PLANCHER PAR POINTS**





ALUVETRO srl Unipersonale
Via Lombardia, 4/6 - Orzinuovi (BS) - ITALIE
Tel. +39 030 9444433 | Fax +39 030 9946653
info@aluvetro.it | www.aluvetro.it

aluvetro.it

