

Home > Materiali | Impianti > Materiali > Condomini sicuri con le balaustre Garda che rientrano nel bonus facciate, con...

Materiali | Impianti | Materiali

Produzione | Aluvetro

Condomini sicuri con le balaustre Garda che rientrano nel bonus facciate, con uno sgravio fiscale fino al 110%

I numerosi vantaggi tecnici ed estetici del sistema balaustra Garda rendono i parapetti in vetro la soluzione ideale per i condomini di nuova realizzazione o in fase di ristrutturazione. E nei primi mesi del 2021, Aluvetro lancerà Balaustra Modular, il parapetto di nuova generazione, ideale in ogni intervento di ristrutturazione delle facciate condominiali.

Redazione 28 dicembre 2020

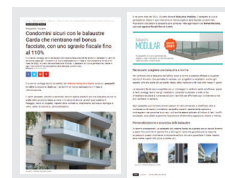


I numerosi vantaggi tecnici ed estetici del **sistema Balaustra Garda** rendono i **parapetti in vetro** la soluzione ideale per i condomini di nuova realizzazione o in fase di ristrutturazione.

I vecchi parapetti, obsoleti e pericolosi, devono essere sostituiti con una balaustra sicura: la scelta della soluzione ideale avviene in funzione di alcune variabili quali sistema di fissaggio, carico di progetto, rispetto delle normative, smaltimento dell'acqua, tipologia di vetro, carter di copertura, personalizzazioni.



Aluvetro | Sistema Balaustra Garda.

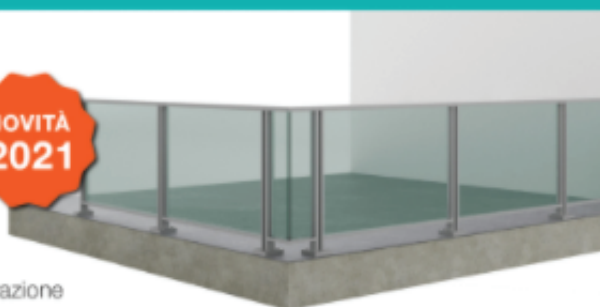


E nei primi mesi del 2021, Alu vetro lancerà **Balaustra Modular**, il parapetto di nuova generazione, ideale in ogni intervento di ristrutturazione delle facciate condominiali. Ricordiamo che balconi e balaustre sono compresi nelle agevolazioni del **bonus facciate**, con uno sgravio fiscale fino al **110%**.

balaustra
MODULAR

NOVITÀ
2021

Il parapetto di nuova generazione, ideale in ogni intervento di ristrutturazione delle facciate condominiali.



Necessario scegliere una balaustra a norma

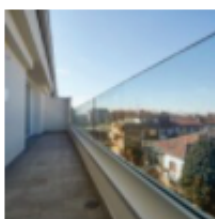
Per verificare che le balaustre dell'edificio siano a norma è possibile affidarsi al supporto tecnico di Alu vetro, che permette di valutare, con progettisti e installatori, anche ogni aspetto utile alla scelta del parapetto ideale, dalla risoluzione del nodo alla messa in opera.

Le balaustre Garda sono progettate per un montaggio in cantiere rapido ed efficace, grazie ai tanti vantaggi tecnici per gli installatori. L'azienda ha pensato a tutte le fasi d'installazione grazie a numerose soluzioni tecniche per affrontare ogni problematica che può verificarsi in cantiere.

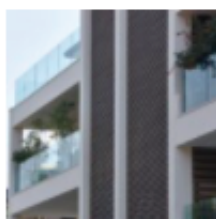
Ogni parapetto può montare diversi spessori di vetro temperato e stratificato oltre a numerose combinazioni cromatiche, serigrafie coprenti, parzialmente coprenti o ombreggianti per garantire la privacy: può anche essere abbinato all'utilizzo di led. I profili, anodizzati, sono adatti a garantire l'esposizione all'atmosfera aggressiva urbana o marina.

Personalizzazione e sicurezza delle balaustre

In termini prestazionali, un parapetto del sistema Garda ha superato test ai carichi dinamici e statici fino a 4,5 kN/m (spinta fino a 300 kg/m) valori che garantiscono la massima sicurezza di questo importante componente edilizio. Alu vetro garantisce il totale rispetto delle norme vigenti (Ntc 2018 e norme Uni).



Alu vetro | Sistema Balaustra Garda.



TAGS

aluvetro

Sistema Balaustra Garda